

Joint Action Health Workforce
Planning and Forecasting



Joint Action Health Workforce
Planning and Forecasting

Planning and forecasting of healthcare personnel: the experience of the Tuscan Health Service

Alberto Zanobini
Department of Health
Head of Office Research, Innovation
and Human Resources



Regione Toscana
Diritti Valori Innovazione Sostenibilità



**Servizio
Sanitario
della
Toscana**

Bratislava, 29 January 2014



Funded by
the Health Programme
of the European Union

The region of Tuscany: 3.6 million inhabitants

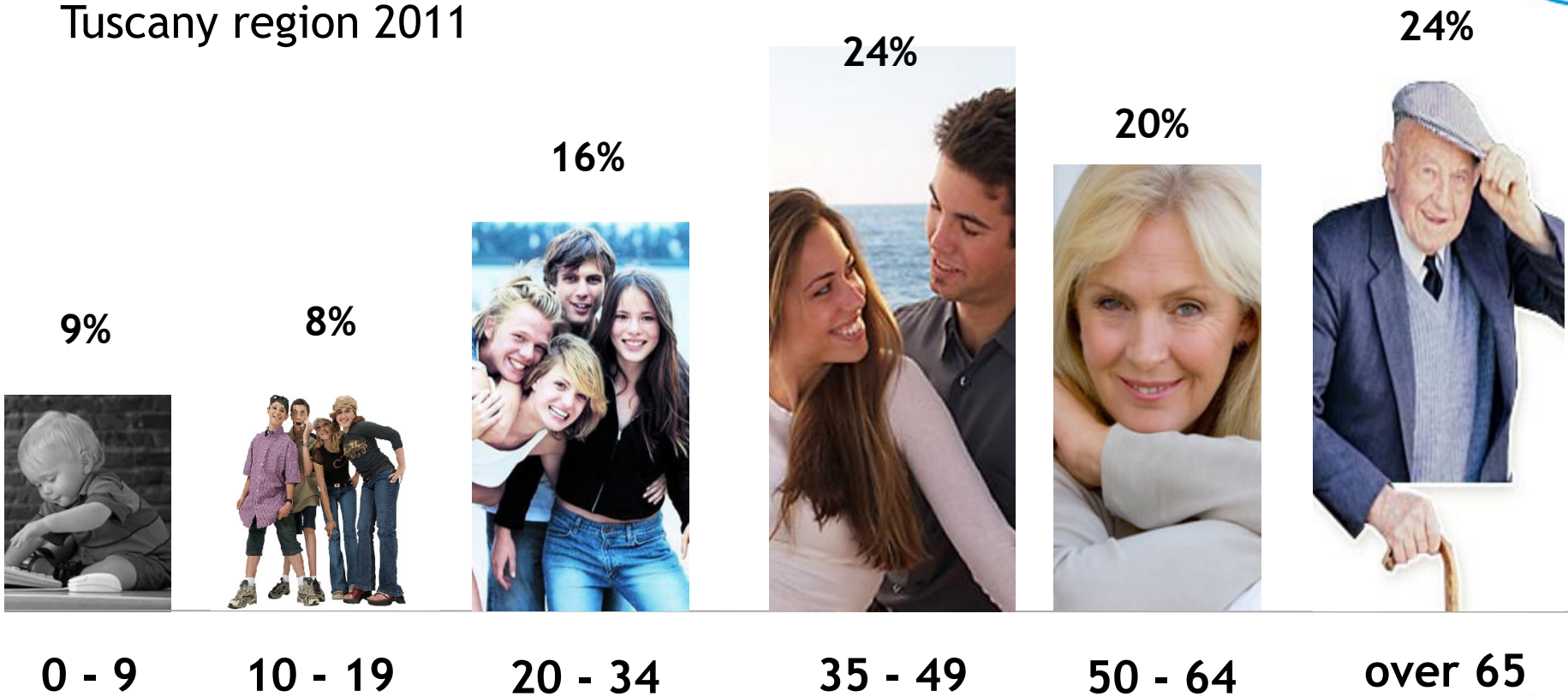


The Tuscan population by age group

Source:

Population: 3,677,780

Tuscany region 2011



Personnel of the regional healthcare system



8,200 medical professionals
22,000 nurses
6,000 healthcare workers
9,500 technicians
5,000 administrative personnel
3,100 family doctors
400 pediatricians
800 doctors dedicated to off-hours care

55,000 workers



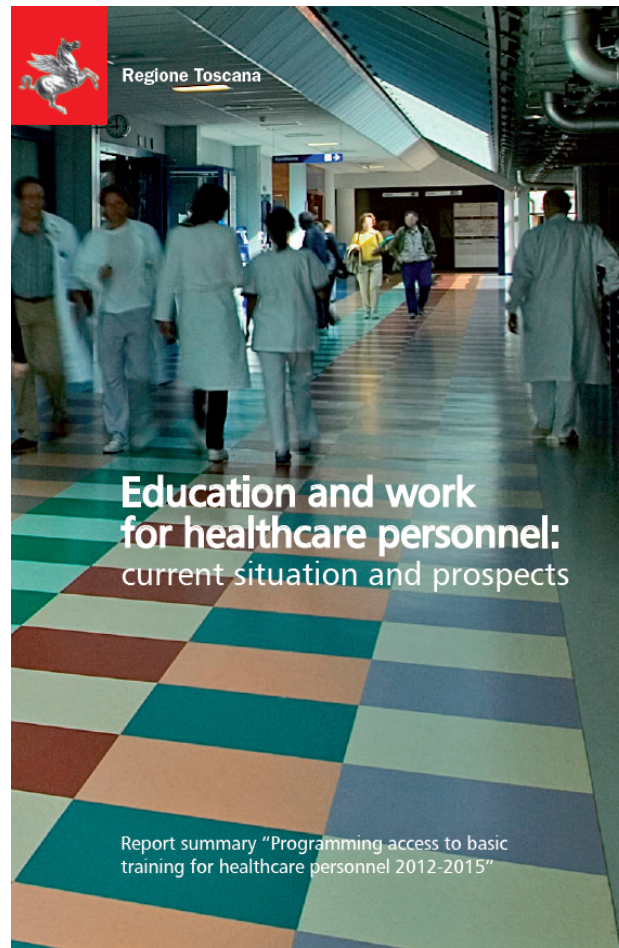
Programming of access to training

Annual research aimed at determining the number of accesses to basic and specialist training of healthcare professionals

The methodology applied involves the extrapolation of the data regarding needs, starting with an analysis of the labor and training market systems for 75 professional figures

The extraction of the data is integrated with design assessments that consider the scientific, technological, and organizational evolution of the healthcare system

The planning of accesses to training: the annual report



Motivations

Institutional mandate

Healthcare planning

Basic and specialist training planning

Orientation of young people

Pertinent use of resources

For further information and a complete report:
www.regione.toscana.it

Methodology: the data collection survey

Denominazione azienda

TABELLA A1 - DIRIGENTI MEDICI SPECIALISTI

Area specialistica di Impiego	Personale dipendente del SSR a tempo indeterminato					Personale dipendente del SSR a tempo determinato		Personale non dipendente dal SSR													
	Uscite nel periodo					Consistenza al 31/12/2012			Consistenza al 31/12/2012		Medici Specialisti Ambulatoriali				Docenti Medici Universitari che svolgono attività assistenziale		Medici con incarico libero professionale		Medici già pensionati		
	01/01/2012-31/12/2012					Unità effettive	Di cui part time		N.	In Unità Tempo Pieno equivalente	Tempo indeterminato		Tempo determinato		Consistenza al 31/12/2012		Consistenza al 31/12/2012		Consistenza al 31/12/2012		
	Pensionamenti o	Trasferimenti o intra-regionale	Trasferimenti o extra-regionale	Per altre cause	Totale		N.	In Unità Tempo Pieno equivalente			N.	In Unità Tempo Pieno equivalente	N.	In Unità Tempo Pieno equivalente	N.	In Unità Tempo Pieno equivalente	N.	In Unità Tempo Pieno equivalente	N.	In Unità Tempo Pieno equivalente	N.
(1)	(2)	(3)	(4)	(5)	(6)	(7)	(8)	(9a)	(9)	(9a)	(10)	(10a)	(11)	(11a)	(12)	(12a)	(13)	(13a)	(14)	(14a)	
Allergologia ed immunologia clinica																					
Anestesiologia																					
Angiologia																					
Audiologia e foniatra																					
Biochimica clinica																					
Cardiocirurgia																					
Malattie dell'apparato cardiovascolare																					
Chirurgia generale																					
Chirurgia dell'apparato digerente																					
Chirurgia maxillo-facciale																					
Chirurgia pediatrica																					
Chirurgia plastica, ricostruttiva ed estetica																					
Chirurgia toracica																					
Chirurgia vascolare																					
Dermatologia e venerologia																					
Direzione medica di presidio ospedaliero																					
Ematologia																					
Epidemiologia e malattie del ricambio																					
Epidemiologia																					
Farmacologia e tossicologia medica																					
Fisica sanitaria																					
Fisiopatologia																					
Genetica medica																					
Geriatria																					
Ginecologia e ostetricia																					
Igiene degli alimenti e della nutrizione																					
Igiene, epidemiologia e sanità pubblica																					
Laboratorio di genetica medica																					
Malattie dell'apparato respiratorio																					
Malattie infettive																					
Malattie metaboliche e diabetologia																					
Medicina del lavoro e sicurezza degli ambienti di lavoro																					
Medicina dello sport																					
Medicina d'emergenza e urgenza																					
Medicina fisica e riabilitativa																					
Medicina interna																					
Medicina legale																					
Medicina nucleare																					
Medicina termale																					
Medicina trasfusionale																					
Microbiologia e virologia																					
Nefrologia																					
Neonatologia																					
Neurochirurgia																					
Neurofisiopatologia																					
Neurologia																					
Neuropsichiatria infantile																					
Neuroradiologia																					
Neonatologia																					
Oftalmologia																					
Oncologia medica																					
Organizzazione dei servizi sanitari di base																					
Ortopedia e traumatologia																					
Otorinolaringoiatria																					
Patologia clinica (laboratorio di analisi chimico-cliniche e microbiologia)																					
Pediatria																					
Psichiatria																					
Psichiatria clinica																					
Psicologia clinica																					
Radiodiagnostica																					
Radioterapia																					
Reumatologia																					
Scienza dell'alimentazione e dietetica																					
Urologia																					
Altro																					
	0	0	0	0	0	0	0	0,00	0	0,00	0	0,00	0	0,00	0	0,00	0	0,00	0	0,00	0

D051 Minimum planning data requirements: Tuscan model quality elements

Data collection with an extended network of collectors in the healthcare facilities

Migration into and out of healthcare facilities

Part-time work relationships

Planning methodologies with quantitative and qualitative criteria

Meetings with stakeholders who are representative of the healthcare professions

D051 Minimum planning data requirements: Tuscan model future challenges

Study of the demographic evolution of the population

Coverage of future healthcare needs

Study of the future sustainability of the organizational model

Improvement of qualitative planning methods